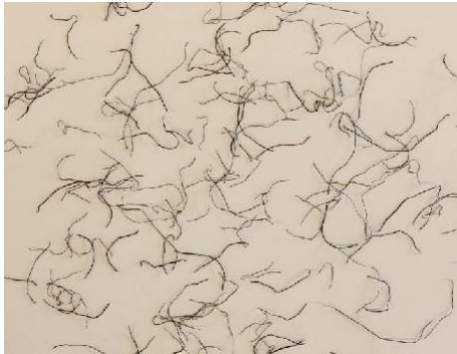


# Dramix® Loop™ 15

## Refuerzo para hormigón



### Fibras de acero de segunda vida

Dramix® Loop 15 es una fibra de acero de alto rendimiento extraída de neumáticos fuera de uso. Es la primera fibra de acero de altas prestaciones diseñada específicamente para el refuerzo del hormigón, promoviendo una economía verdaderamente circular con una huella de carbono ultra baja.

### Fibras de acero con mínima huella de carbono

Las fibras Dramix® Loop 15 ofrecen una resistencia a la tracción de 2.700 MPa. Su diámetro promedio de 0,27 mm permite formar una red de fibras más densa, reduciendo así la dosificación necesaria por metro cúbico de hormigón.

### Características del material

Resistencia prom. a la tracción del acero\*:

**2.700 MPa**

Número de fibras por Kg\*:

**160.000**

Módulo de young\*:

**210.000 MPa**

Valor EPD\*:

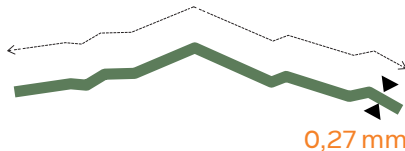
**0,0436 kg CO<sub>2</sub>e/kg**

### Geometría

Aleatoria

Longitud prom. (l)\* / Diámetro prom. (d)\*

**15 mm**



**0,27 mm**

Relación de Esbeltez (l/d)\*:

**55**

\* Valores indicativos

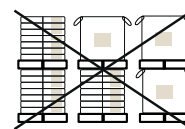
### Empaque

Caja:

**10 kg**



### Manipulación



**NO APILAR**



**MANTENER SECO**

### Certificados del producto

No aplica

### Contacto:

Para consultas y pedidos:

<https://construction.bekaert.com/contact-us>

### Seguridad

